

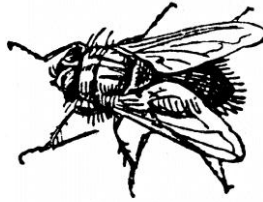
# SECOUSSE

*Revue de littérature*

13<sup>e</sup> Secousse (juin 2014)

## **RAPPEL À CONTRIBUTION**

La Carte Blanche sera consacrée à  
la plus fidèle, la plus dévote, la plus philosophe  
de nos compagnes de l'été



**Mouche.**

Envoyez vos contributions  
(récit, essai, poème, 10 pages maxi)  
à [contact@revue-secousse.fr](mailto:contact@revue-secousse.fr)  
avant le 30 mai 2014